

## Инструкция по установке приложения ADEM CAM для КОМПАС-3D

(общие рекомендации по установке ADEM-VX CAM версия 2020 для КОМПАС-3D на компьютерах под управлением ОС MS Windows v10-11)

Для корректной работы приложения ADEM-VX CAM версия 2020 для КОМПАС-3D (далее - ADEM4KOMPAS), инсталляцию необходимо выполнить согласно следующим рекомендациям:

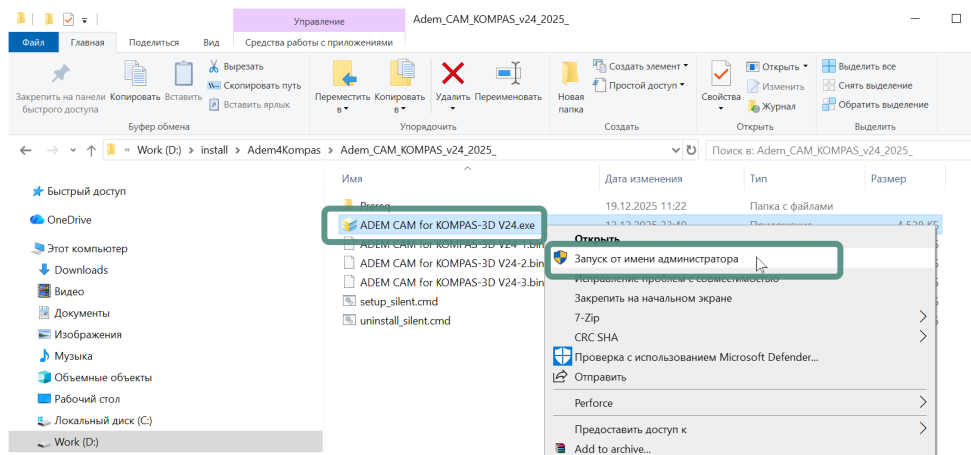
1. Для работы приложения ADEM CAM для КОМПАС-3D на рабочем месте должна быть инсталлирована система КОМПАС-3D (для каждой версии КОМПАС должна использоваться соответствующая версия приложения ADEM CAM! Например, для КОМПАС 23 версии – версия ADEM4KOMPAS 23 и т.д.).

В случае использования 22 версии КОМПАС без установленных обновлений, может потребоваться ручная корректировка путей установки в процессе инсталляции

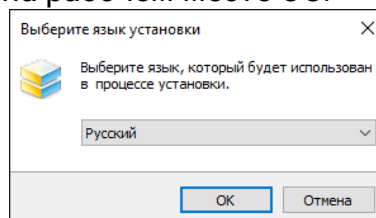
2. \* Установку необходимо выполнять под той учетной записью, под которой планируется в дальнейшем работать в приложении ADEM4KOMPAS, при необходимости предоставляя права Администратора для выполнения инсталляции и настройки.

\* перед началом установки приложения ADEM4KOMPAS необходимо закрыть все активные сессии программы КОМПАС.

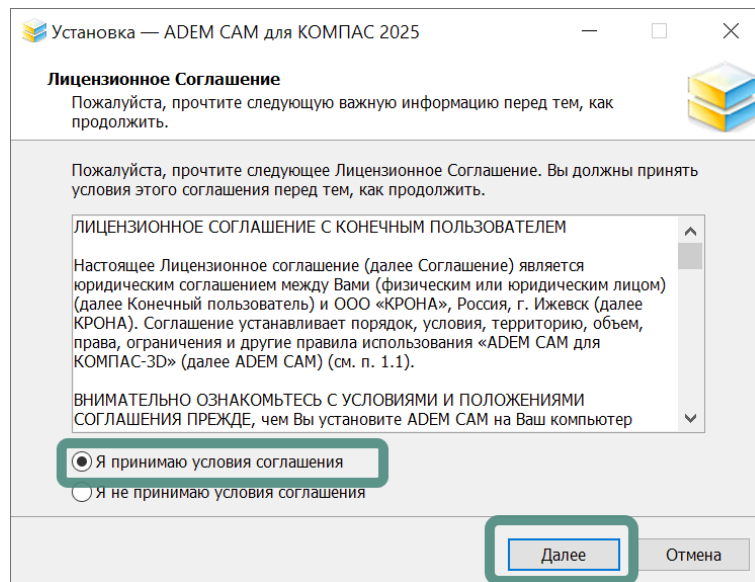
3. Запуск установки выполнить командой «Запуск от имени администратора» из контекстного меню по ПКМ.



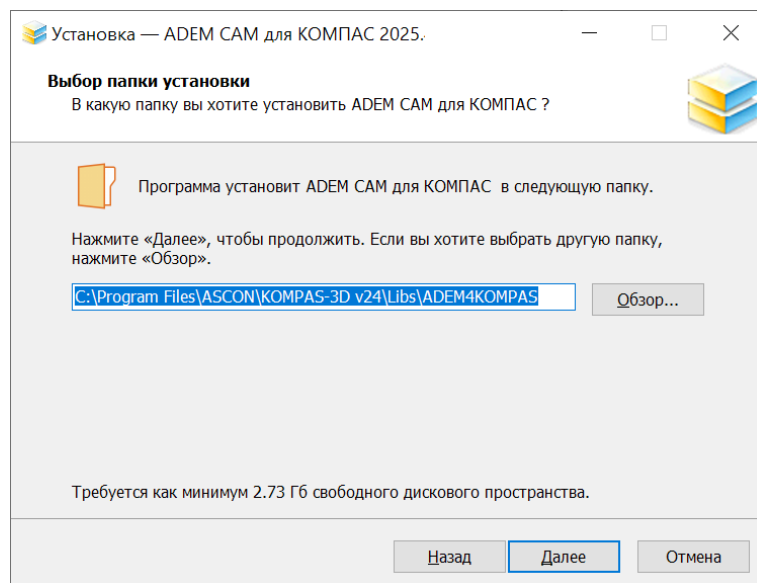
4. В появившемся диалоге выбрать язык установки приложения ADEM CAM. Для инсталляции и работы системы доступны на выбор следующие языковые пакеты: Русский, Английский, Немецкий. Рекомендуется выбирать язык установки Приложения, соответствующий остановленной на рабочем месте ОС.



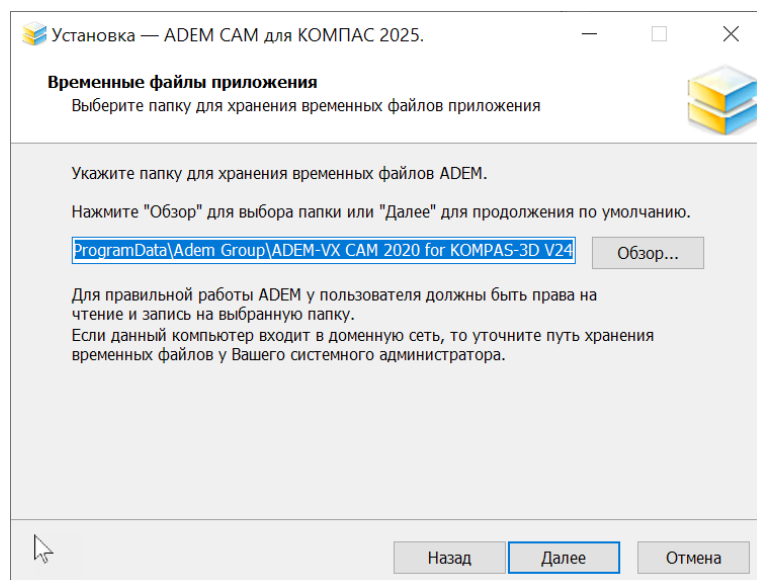
5. Прочитать и подтвердить согласие с предлагаемыми условиями Лицензионного соглашения.



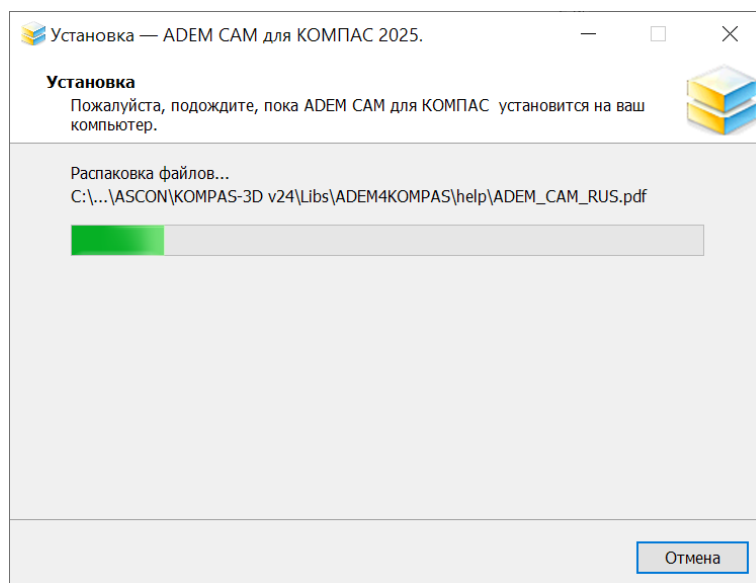
6. Выбрать папку для установки файлов приложения ADEM CAM. По умолчанию – создаётся каталог c:\Program Files\ASCON\KOMPAS-3D v\*\*\Libs\ADEM4KOMPAS\



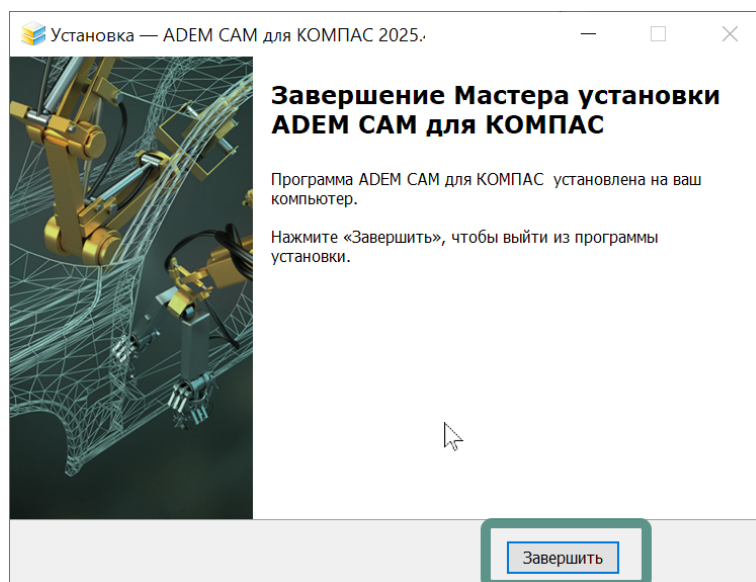
7. Выбрать папку для хранения временных файлов приложения ADEM CAM. По умолчанию – создаётся каталог c:\ProgramData\Adem Group\ADEM-VX CAM 2020 for KOMPAS-3D\



8. Дождаться окончания процесса инсталляции. В случае появления каких-либо сообщений об ошибках – сделать скриншот сообщения и отправить в адрес техподдержки.

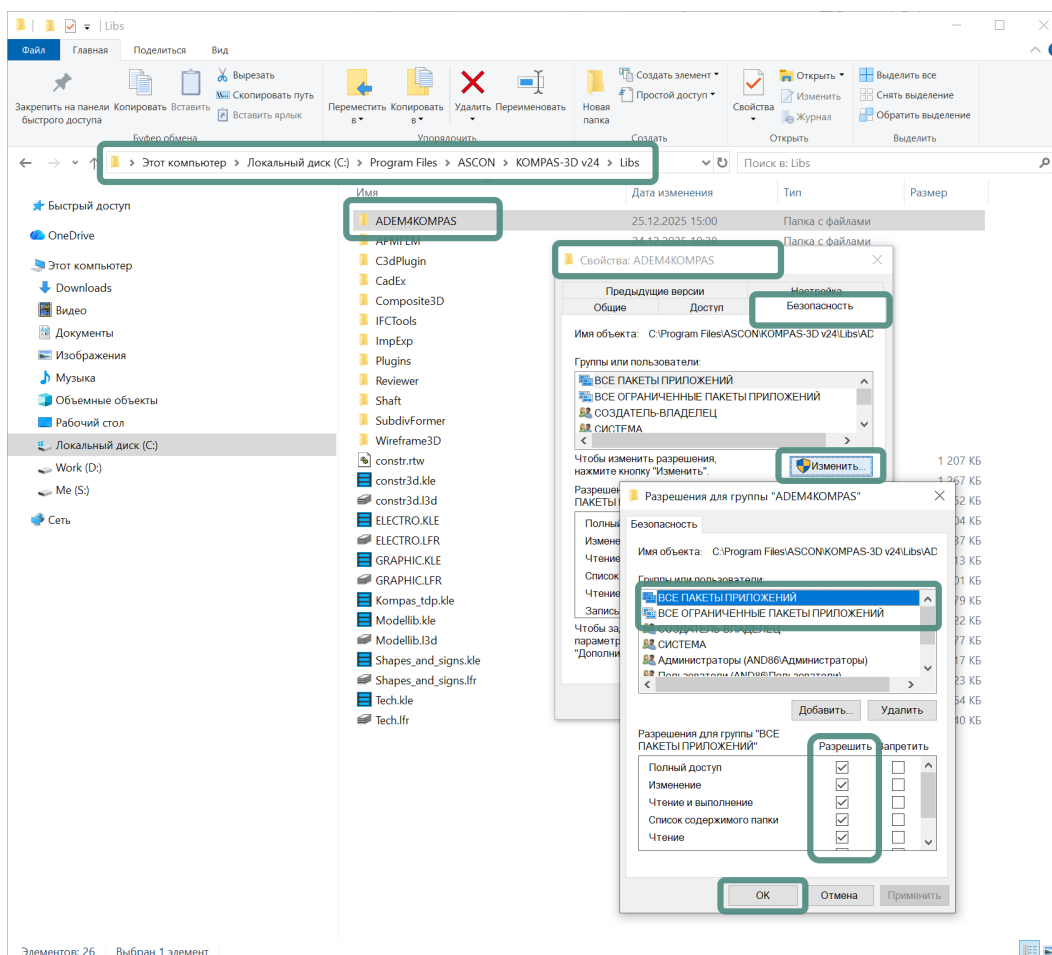


9. По окончании процесса инсталляции закрыть Мастер установки

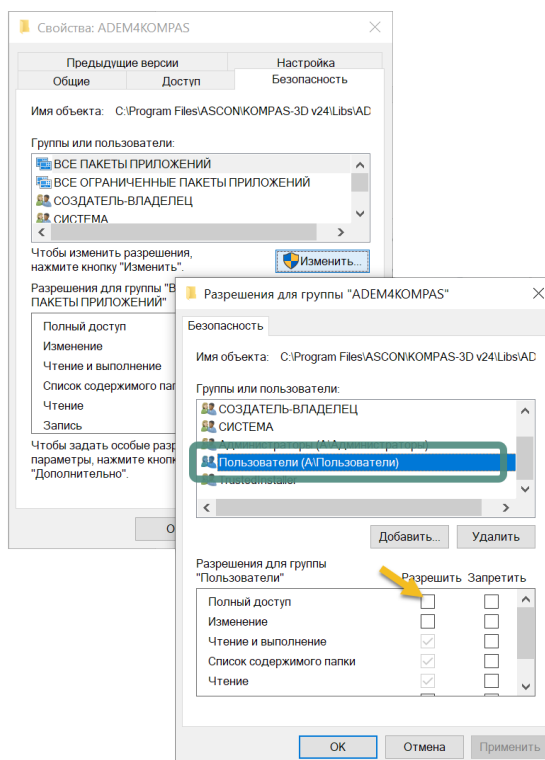


10. После завершения этапа установки, необходимо выполнить проверку и корректировку прав доступа к рабочим папкам, которые были указаны в п.6 и п.7 и используются Приложением ADEM4KOMPAS при работе (по умолчанию это каталоги C:\Program Files\ASCON\KOMPAS-3D v\*\*\Libs\ADEM4KOMPAS и c:\ProgramData\Adem Group\ )

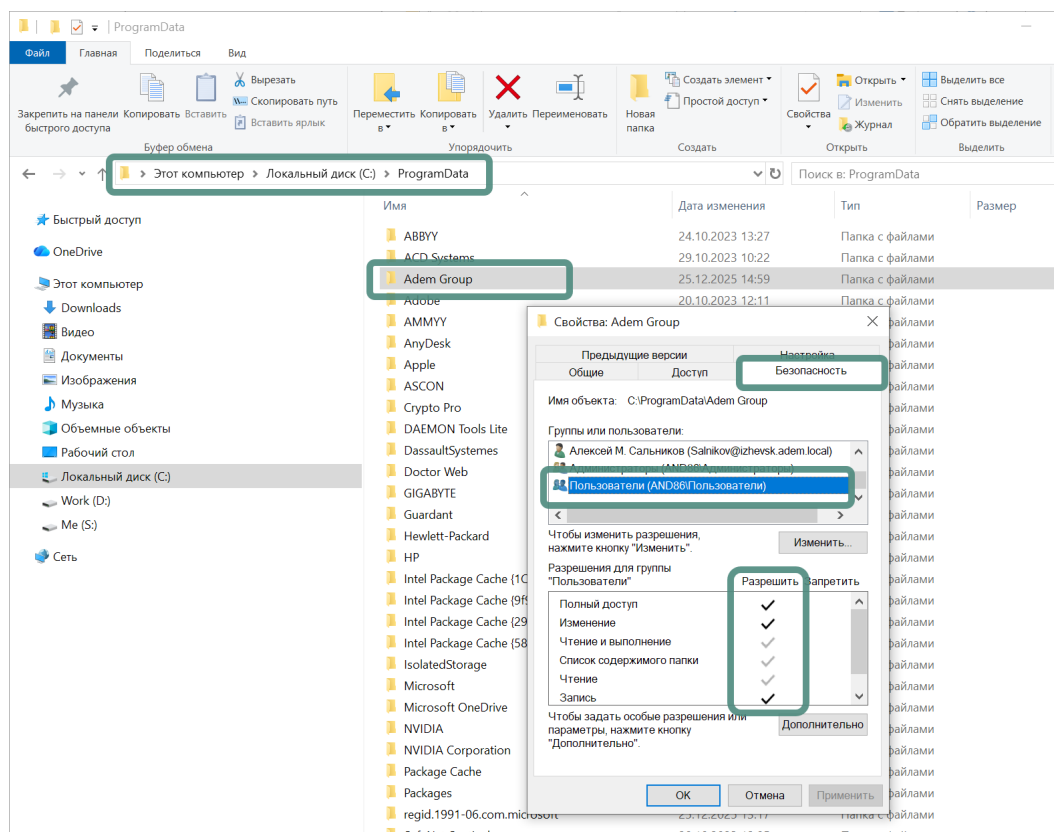
Для указанных каталогов следует дать полный доступ для групп «Все пакеты приложений» и «Все ограниченные пакеты приложений», а также для Пользователя, под чьей учётной записью планируется работа на этом рабочем месте.



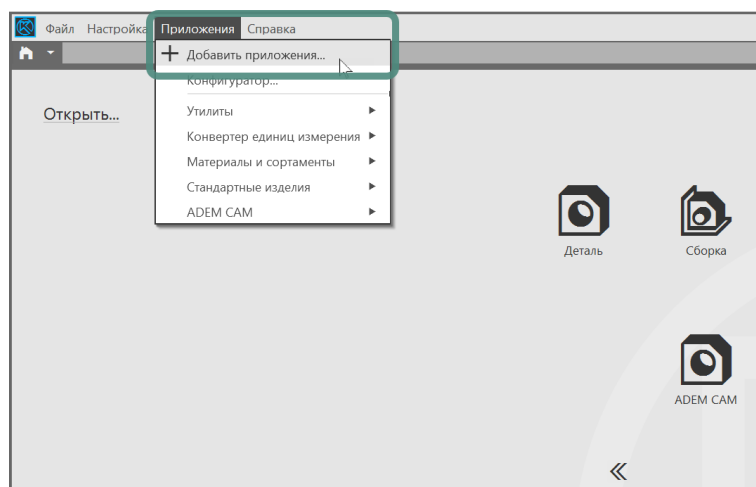
Обязательно предоставить Полный доступ для Пользователя, под чьей учётной записью планируется вести работу в приложении ADEM4KOMPAS.



Для каталога временных файлов выполняется корректировка прав доступа только для Пользовательской учётной записи.

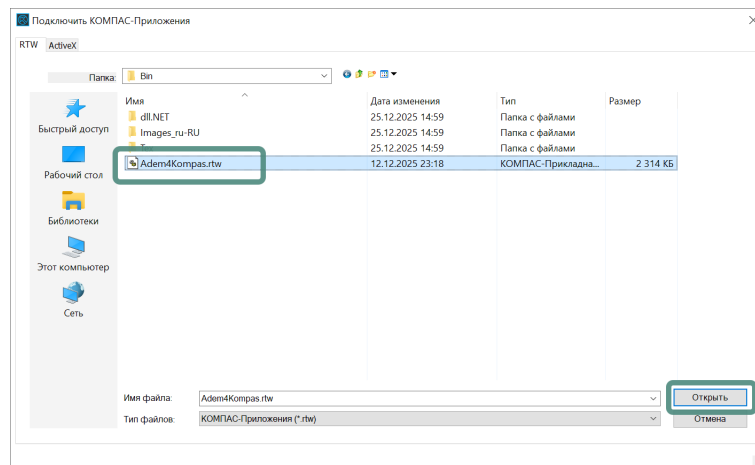


11. После завершения процесса инсталляции и настройки прав доступа к рабочим папкам приложения ADEM CAM, запустить систему КОМПАС и воспользовавшись штатными средствами системы КОМПАС-3D «Добавить приложение» ADEM4KOMPAS в перечень установленных на рабочем месте.

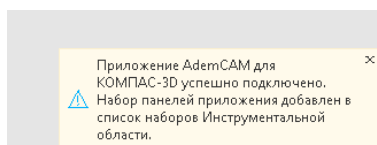


12. Файл запуска приложения ADEM4KOMPAS по умолчанию находится по следующему пути:

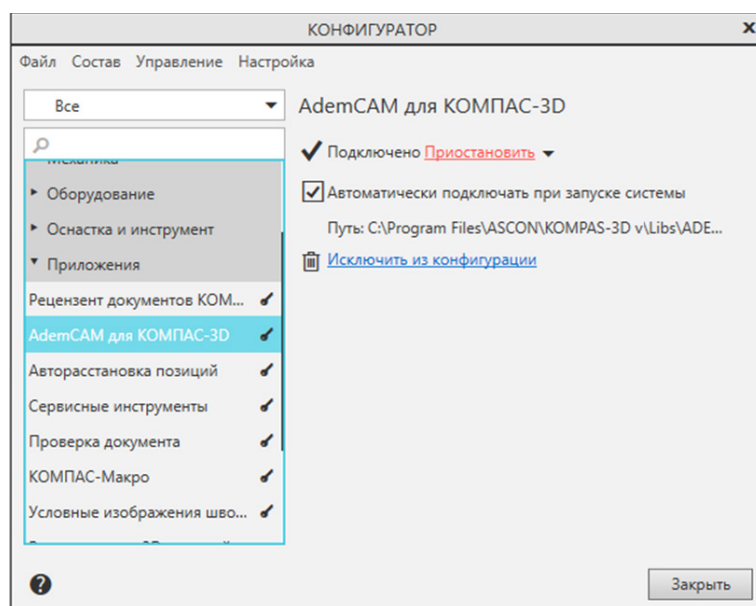
c:\Program Files\ASCON\KOMPAS-3D v\*\*\Libs\ADEM4KOMPAS\Bin\Adem4Kompas.rtw



13. После подключения приложения ADEM4KOMPAS, появится сообщение о успешном выполнении подключения. После этого необходимо перезапустить КОМПАС.



14. Используя средства настройки конфигурации КОМПАС, можно управлять подключением Приложения ADEM CAM, а также исключать его из конфигурации рабочего места.



15. В зависимости от того с каким ключом планируется в дальнейшем использовать приложение ADEM CAM для КОМПАС-3D далее необходимо выполнить один из следующих пунктов для получения лицензии на ПО ADEM CAM:

- Для **локального аппаратного ключа** – установить ключ защиты в свободный usb-порт рабочей машины.
- Для **локального программного ключа** – активировать программный ключ в соответствии с инструкцией, доступной после инсталляции по пути: C:\Program Files\ASCON\KOMPAS-3D v\*\Libs\ADEM4KOMPAS\Guardant\Активация Guardant-online.pdf
- Для **сетевого аппаратного или программного ключа** – выполнить установку и настройку компонентов сетевой защиты в соответствии с инструкцией: <https://adem.ru/assets/files/faq/srv-guardant.pdf>

- Для работы с **временной программной лицензией** – запустить приложение КОМПАС, перейти в приложение ADEM CAM и открыть меню «Настройки». На закладке «Конфигурация защиты» нажать кнопку «**Код активации**». Появившийся на экране код активации будет скопирован в буфер обмена. Этот Код активации следует передать менеджеру, с которым ведётся работа для получения файла временной программной лицензии (Код активации можно вставить прямо в текст письма, либо вставить в любой текстовый редактор и сохранить в виде текстового файла). После получения в ответ текстового файла лицензии, нажать в диалоге кнопку «**Лицензия**» и указать путь к полученному файлу. В нижней части диалога отобразится используемый ключ или лицензия и срок их действия.

